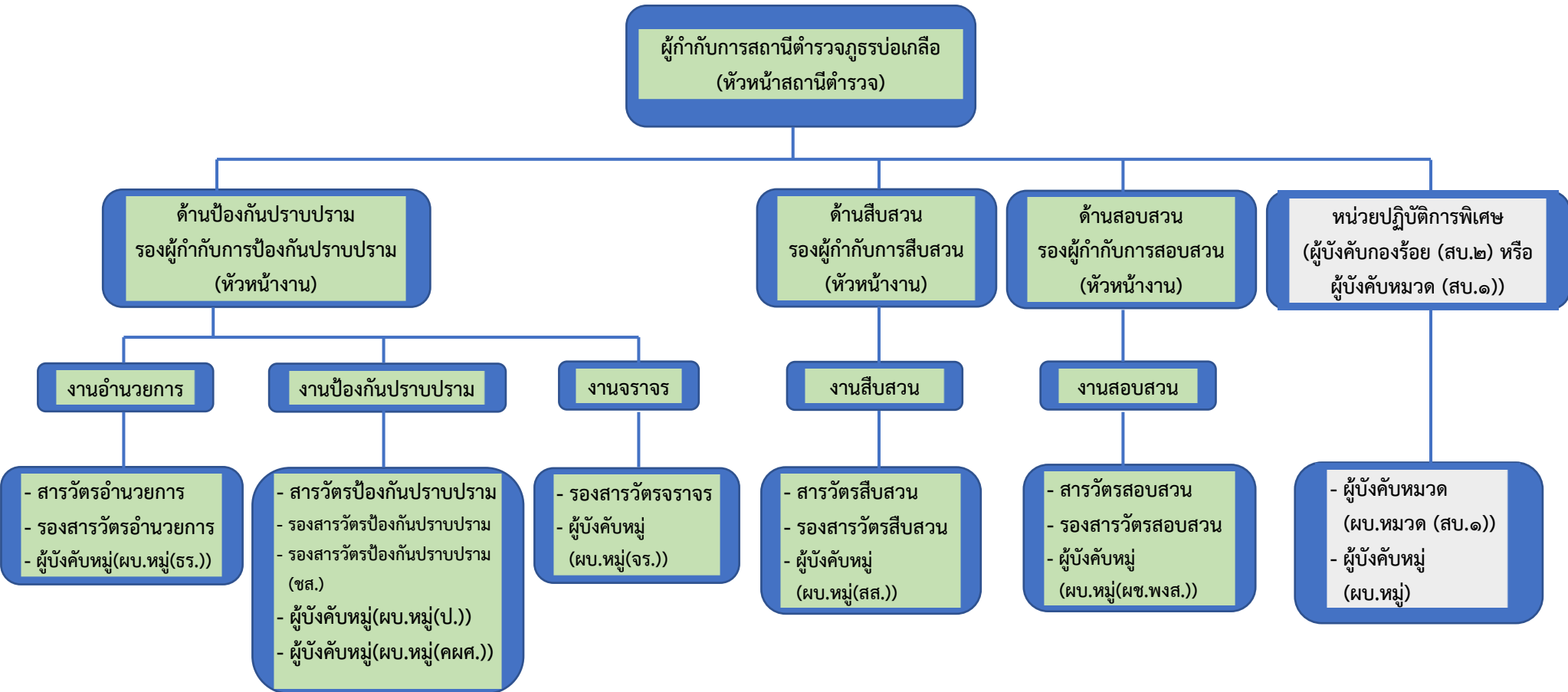


แบบตรวจการเปิดเผยข้อมูลสาธารณะ สถานีตำรวจรอปเกลือ จังหวัดน่าน

๐1 โครงสร้าง ัตรากำลัง และข้อมูลผู้บริหาร

ข้อมูล ณ วันที่ 31 มีนาคม 2567

โครงสร้างการแบ่งส่วนราชการสถานีตำรวจรอปเกลือ จังหวัดน่าน



หมายเหตุ : ๑) รองผู้กำกับการป้องกันปราบปราม เป็นหัวหน้างานอำนวยการ งานป้องกันปราบปราม และงานจราจร

๒) รองผู้กำกับการสืบสวน เป็นหัวหน้าสืบสวน

๓) รองผู้กำกับการ(สอบสวน) ที่มีอาวุโสสูงสุดเป็นหัวหน้างาน

๔) หน่วยปฏิบัติการพิเศษ จะกำหนดให้ตามสถานการณ์และความจำเป็น

ลักษณะงานภายในสถานี แบ่งเป็น 5 สายงาน

งานอำนวยการ

- งานนโยบายและแผนปฏิบัติการ
- งานธุรการและสารบรรณ
- งานกำลังพล
- งานการศึกษา ฝึกอบรม
- งานสวัสดิการ
- งานพัฒนาองค์กร
- งานงบประมาณ งานการเงิน และพัสดุ
- งานสื่อสารและเทคโนโลยีสารสนเทศ
- งานเงินสินบน งานรางวัล และเงินตอบแทน
- งานจัดอาหารเลี้ยงผู้ต้องขัง
- งานทะเบียนคนต่างด้าว และขออนุญาต
- งานประชาสัมพันธ์
- งานปฏิบัติตามนโยบาย
- งานยุทธศาสตร์
- งานจัดประชุม
- งานควบคุม ตรวจสอบ การปฏิบัติงานของตำรวจ
- งานอื่นที่เกี่ยวข้องกับงานอำนวยการ

งานป้องกันปราบปราม

- งานการข่าว
- งานควบคุมผู้ต้องหาและผู้ต้องขัง
- งานควบคุมความวิฤทธิหรือรับส่งวิฤทธิ
- งานจุดตรวจจุดสกัด
- งานสายตรวจ
- งานควบคุมแหล่งอบายมุข
- งานตามกฎหมายอาญา
- งานปราบปรามผู้มีอิทธิพล
- งานพิทักษ์เด็ก เยาวชน และสตรี
- งานฝึกอบรมประชาชนอาสาสมัคร
- งานคณะกรรมการการตรวจสอบและติดตามการบริหารงานตำรวจ
- งานประชาสัมพันธ์
- งานชุมชนสัมพันธ์
- งานพัฒนากำลังพล งบประมาณ วัสดุ อุปกรณ์ เทคโนโลยี
- งานระบบงบประมาณเกี่ยวกับงานป้องกันปราบปราม
- งานถวายความปลอดภัย
- งานควบคุมความสงบเรียบร้อย
- งานอื่นที่เกี่ยวข้องกับงานป้องกันปราบปราม

งานจราจร

- งานวางแผนและควบคุมการจราจร
- งานการศึกษาเก็บสถิติข้อมูลเกี่ยวกับจราจร
- งานให้ความรู้และอบรมผู้ปฏิบัติหน้าที่จราจร
- งานสอดส่อง ตรวจตราแนะนำประชาชน ผู้ใช้รถใช้ถนน
- งานเก็บรวบรวมข่าวสารด้านจราจร
- งานถวายความปลอดภัย
- งานควบคุมความสงบเรียบร้อย
- งานอื่นๆที่เกี่ยวข้องกับงานจราจร

งานสืบสวน

- งานสืบสวนการกระทำ ความผิดเกี่ยวกับประมวลกฎหมายอาญา
- งานสืบสวนหาข่าวและระบบข้อมูลอาชญากรรม
- งานวางแผนสืบสวน
- งานดำเนินการเพื่อให้ประชาชนมีส่วนร่วมในการสืบสวน
- งานจับกุม
- งานถวายความปลอดภัย
- งานควบคุมความสงบเรียบร้อย กรณีมีเหตุพิเศษ
- งานปกปิดและคุ้มครองแหล่งข่าวและพยาน
- งานอื่นๆ ที่เกี่ยวกับงานสืบสวน

งานสอบสวน

- งานสืบสวนสอบสวน ผู้กระทำความผิดตามประมวลกฎหมายอาญา
- งานธุรการทางคดี
- งานการวางแผน
- งานสอบสวนคดีอุกฉกรรจ์หรือคดี ที่สำคัญ
- งานให้ความคุ้มครองพยาน
- งานเปรียบเทียบปรับการทำความผิดตามกฎหมาย
- งานอื่นที่เกี่ยวข้องกับงานสืบสวนและสอบสวน

อัตรากำลัง

อัตรากำลัง ชั้นสัญญาบัตร

อัตรากำลัง ชั้นสัญญาบัตร สถานีตำรวจภูธรบ่อเกลือ จังหวัดน่าน

(ข้อมูล ณ วันที่ ๓๑ มีนาคม ๒๕๖๗)

ตำแหน่ง	ยศ	อัตรานุญาต	คนครอง	ปฏิบัติงานจริง	ว่าง
ผกก.	พ.ต.อ.	1	1	1	0
รอง ผกก.ป.	พ.ต.ท.	1	0	0	1
รอง ผกก.สส.	พ.ต.ท.	1	1	1	0
รอง ผกก.(สอบสวน)	พ.ต.ท.	1	1	1	0
สว.อก.	พ.ต.ต.-พ.ต.ท.	1	1	1	0
สว.ป.	พ.ต.ต.-พ.ต.ท.	1	1	1	0
สว.สส.	พ.ต.ต.-พ.ต.ท.	1	1	1	0
สว.(สอบสวน)	พ.ต.ต.-พ.ต.ท.	1	1	1	0
รอง สว.อก.	ร.ต.ต.-ร.ต.อ.	1	1	1	0
รอง สว.ป.	ร.ต.ต.-ร.ต.อ.	4	1	1	3
รอง สว.ป.(ขส.)	ร.ต.ต.-ร.ต.อ.	1	0	0	1
รอง สว.สส.	ร.ต.ต.-ร.ต.อ.	3	1	1	2
รอง สว.(สอบสวน)	ร.ต.ต.-ร.ต.อ.	5	1	1	4
รวม		22	11	11	11

อัตรากำลัง ชั้นประทวน

อัตรากำลัง ชั้นประทวน สถานีตำรวจภูธรบ่อเกลือ จังหวัดน่าน

(ข้อมูล ณ วันที่ ๓๑ มีนาคม ๒๕๖๗)

ตำแหน่ง	ยศ	อัตรานุญาต	คนครอง	ปฏิบัติงานจริง	ว่าง
ผบ.หมู่(ป.)-รอง สว.(ป.)	ส.ต.ต.-ร.ต.อ.	31	24	24	7
ผบ.หมู่(สส.)-รอง สว.(สส.)	ส.ต.ต.-ร.ต.อ.	7	1	1	6
ผบ.หมู่(คผศ.)-รอง สว.(คผศ.)	ส.ต.ต.-ร.ต.อ.	2	0	0	2
ผบ.หมู่(ผช.พงส.) -รอง สว.(ผช.พงส.)	ส.ต.ต.-ร.ต.อ.	6	2	2	4
ผบ.หมู่(ธร.)-รอง สว.(ธร.)	ส.ต.ต.-ร.ต.อ.	1	0	0	1
รวม		47	27	27	20